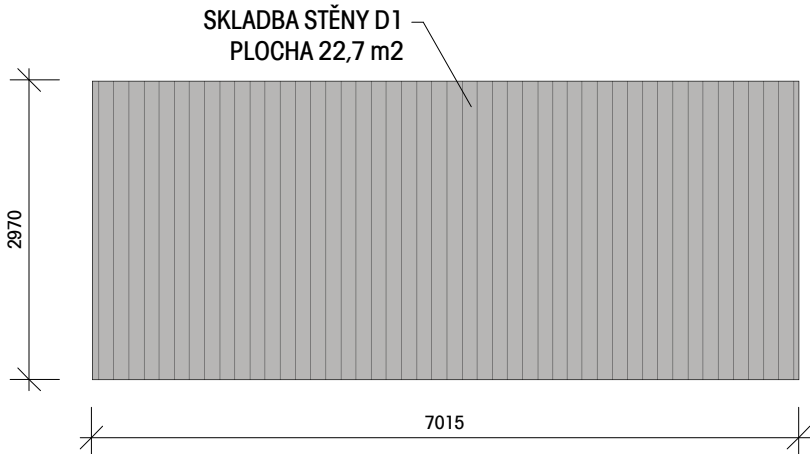
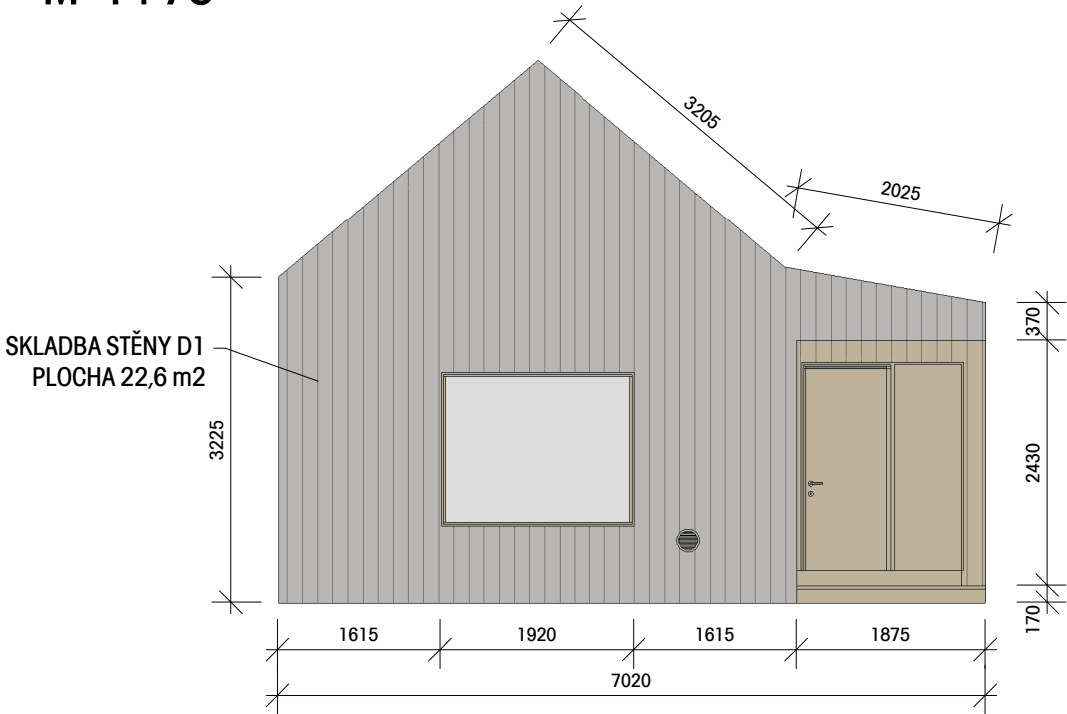


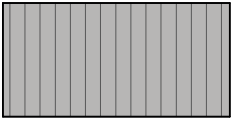
POHLED 1
M 1:75



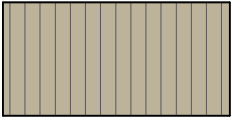
POHLED 2
M 1:75



LEGENDA



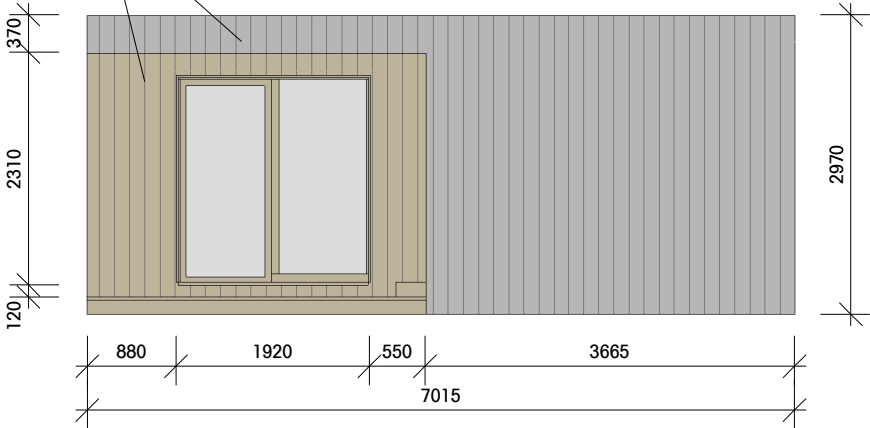
DŘEVĚNÝ FASÁDNÍ VERTIKÁLNÍ OBKLAD, SIBÍŘSKÝ MODŘÍN, PŘÍRODNÍ ODSTÍN, BEZ POVRCHOVÉ ÚPRAVY



DŘEVĚNÝ FASÁDNÍ VERTIKÁLNÍ OBKLAD, SIBÍŘSKÝ MODŘÍN, LAKOVÁNO, ODSTÍN URČÍ ARCHITEKT

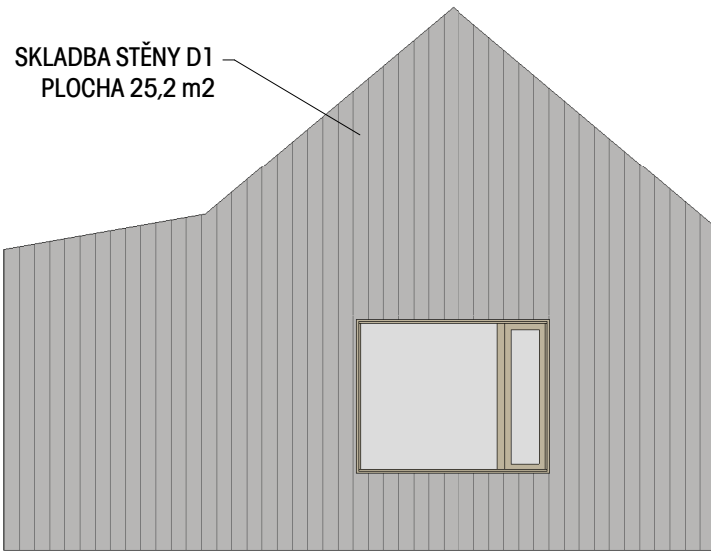
POHLED 3
M 1:75

SKLADBA STĚNY D1
PLOCHA 18,7 m2
VČETNĚ OBKLADU VAZNICE

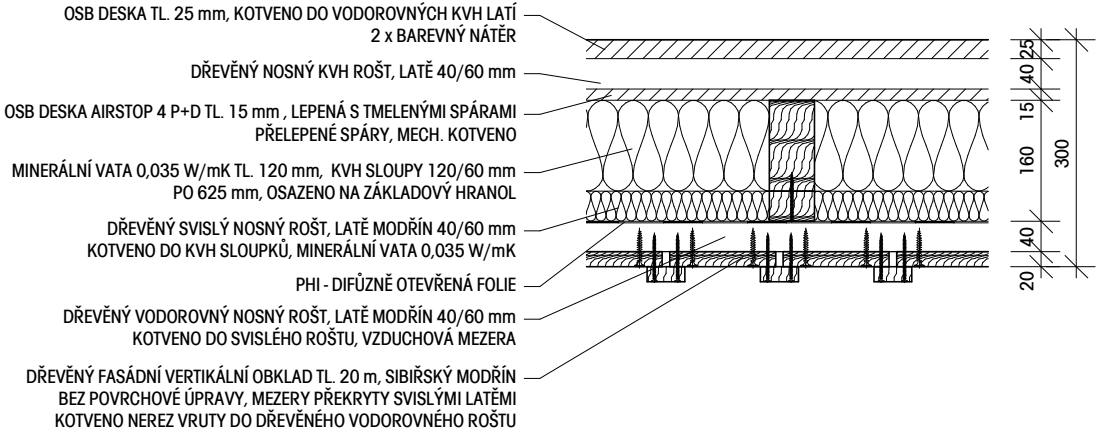


POHLED 4
M 1:75

SKLADBA STĚNY D1
PLOCHA 25,2 m2



DETAIL SKLADBY D1
M 1:10



DŘEVĚNÝ FASÁDNÍ VERTIKÁLNÍ OBKLAD SIBÍŘSKÝ MODŘÍN	
POPIS	PLOCHA CELKEM (m2)
SKLADBA D1	89,2
CELKOVÁ ČISTÁ PLOCHA OBKLADU BEZ PROŘEZU = 89,2 m2	



POZNÁMKA

- ROZMĚRY A VÝŠKY NUTNO PŘÍZPŮSOBIT ÚDAJŮM ZJIŠTĚNÝM NA STAVENIŠTI
- NUTNO ZPRACOVAT PODROBNOU VÝROBNÍ A DÍLENSKOU DOKUMNETACE
- SPOJE DŘEVĚNÝCH A OCELOVÝCH PRVKŮ NUTNO ŘEŠIT DÍLENSKOU DOKUMENTACÍ DODAVATELE
- DOKUMENTACI NUTNO KOORDINOVAT S POŽÁRNĚ - BEZPEČNOSTNÍM ŘEŠENÍM

<div>±0,000</div> <div>Souřadný systém: JTSK</div> <div>Výškový systém: BpV</div> <div><div>MAAUS</div><div>m. architektonické a urbanistické studio</div></div>		
GENERÁLNÍ PROJEKTANT: MAAUS s.r.o. Gorkého 51/1, 602 00 Brno IČO 09613111	STAVEBNÍK: Město Hodonín Masarykovo nám. 53/1, 695 35, Hodonín IČ:00284891	
ZODPOVĚDNÝ PROJEKTANT: Ing. arch. Miroslava Zadražilová Ph.D. Číslo autorizace: 04884	KRESLIL Ing. Roman Koplík +420 725 128 181 rkoplik@centrum.cz	
VEDOUCÍ PROJEKTU: Ing. arch. Martin Jetelina +420 604 453 602 jetelina@maaus.cz	MÍSTO STAVBY: Dětské městečko 695 01, Hodonín - Bažantnice katastrální území Hodonín	
NÁZEV ZAKÁZKY: OBNOVA DĚTSKÉHO MĚSTEČKA V HODONÍNĚ		
STUPEŇ PROJEKTOVÉ DOKUMENTACE: Dokumentace pro provedení stavby	DATUM:	12/2023
OBJEKT: SO 2040 - 2045 Klubovna B	ČÍSLO PROJEKTU :	23_009
ČÁST D.1.1 Architektonicko-stavební řešení	MĚŘÍTKO:	1 : 10, 1 : 75
DOKUMENT - VÝKRES: DETAIL A - DŘEVĚNÝ OBKLAD	ČÍSLO VÝKRESU: D.111	PARÉ:

